



В 70% случаев холодная крапивница атакует женщин трудоспособного возраста. Кроме того, она нередко встречается и у детей.

АЛЛЕРГИЯ НА ХОЛОД

Стоит выйти на мороз, – и ты тут же заходишься в приступе кашля или покрываешься красной зудящей сыпью... Что это за реакция и как с ней бороться?



Елена БОБРИКОВА, аллерголог-иммунолог, зав. консультативно-диагностическим отделением Центра аллергологии и иммунологии ГКБ №52 ДЗМ

Холодный воздух оказывает на нее дополнительное раздражающее действие. Рефлекторный кашель на морозе часто возникает и у курильщиков. Аллергия к этому тоже не имеет отношения.

ОТКУДА ЭТА СЫПЬ?

Но есть особое заболевание – **холодовая форма крапивницы**, при которой под воздействием низких температур действительно возникают нежелательные симптомы. Реакция разных людей на холод индивидуальна. Одних мучают кожные высыпания и зуд. Другим становится трудно дышать или появляются отеки в области лица. Порог чувствительности к холоду тоже у всех разный. Одни уже при температуре +15° покрываются сыпью, а другие реагируют только на температуру -1° или ниже. В некоторых случаях проявления холодовой крапивницы могут быть очень серьезными. Случается, что даже при мытье рук холодной водой у человека развивается анафилаксия – состояние, требующее экстренной помощи врачей.

Что делать, если ты заметила у себя необычную реакцию на холод? Обратись к аллергологу-иммунологу. Общее обследование и специальный температурный тест позволят оценить тяжесть холодовой крапивницы и подобрать лечение.

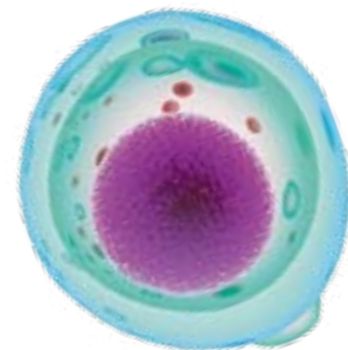
Понятия «аллергии на мороз», как такового, не существует. Другое дело, что холодный воздух действительно может способствовать появлению различных симптомов со стороны органов дыхания. То есть, выступать раздражителем – триггером. Кто в группе особого риска?

ПРИЧИНА И СЛЕДСТВИЕ

Чаще всего нежелательные симптомы на холоде возникают у людей, страдающих каким-то острым или хроническим заболеванием верхних дыхательных путей. И не обязательно аллергической природы. Например, у некоторых на морозе бывают приступы кашля. Их ошибочно принимают за аллергию. Но на самом деле такая реакция может возникнуть после перенесенной вирусной инфекции. Слизистая оболочка бронхов в этот период все еще находится в состоянии гиперактивности. И хо-

ПОЛЕЗНЫЕ СОВЕТЫ

- ✓ Если ты заметила у себя необычную реакцию на холод, старайся при выходе на мороз максимально защищать открытые участки тела. Надевай шарф, варежки или перчатки. На лицо наноси жирный липофильный крем (лучше – из серии лечебной косметики и по рекомендации врача).
- ✓ При выраженной реакции исключи мороженое, прохладные и холодные напитки, в том числе и коктейли с кубиками льда.
- ✓ Старайся избегать умывания холодной водой. Кроме того, совершенно точно нужно исключить купание в холодной воде, в том числе контрастные водные процедуры после бани или сауны.



ОТЛОЖЕННОЕ СЧАСТЬЕ

Сеть центров репродукции и генетики «Новая Клиника» провела мероприятие «Женщина знает, планирует, выбирает». Его цель – информировать будущих родителей о рисках, связанных с поздним деторождением.

Пик фертильности женщины приходится на 24 года. После 35 лет резко снижается способность к зачатию. А после 40 увеличивается вероятность генетических патологий у ребенка.

Как же быть, если женщина не готова стать мамой в ближайшее время? В этом случае гинекологи советуют отслеживать свой овариальный резерв. Для этого нужно определить уровень антимюллерова гормона, ФСГ и ЛГ и сделать УЗИ органов малого таза. Если выявлено снижение запаса фолликулов, лучше не откладывать беременность или заморозить ооциты (половые клетки), чтобы воспользоваться ими, когда женщина будет готова стать мамой.

МОЖНО И БЕЗ ПОЛИСА

В России начали разработку сервиса, который позволит жителям страны обращаться в больницы и поликлиники без предъявления полиса ОМС. Скоро для получения медпомощи будет достаточно показать паспорт. Проверка действующего страхования будет осуществляться в регистратуре медицинской организации в режиме реального времени. Использовать новый сервис никто принуждать не будет: каждый регион сам решит, задействовать его или нет. Кроме того, вскоре для россиян станут доступны цифровые полисы ОМС (образ документа можно будет хранить даже на смартфоне).



Рекорд российских фармацевтов

100 миллионов упаковок лекарственных препаратов в год – такой рекорд установила одна из ведущих российских фармацевтических компаний – завод «Акрихин». В упаковке под

символическим «круглым» номером был произведен противовоспалительный крем «Комфодерм» – собственная уникальная разработка предприятия, аналога которому нет на

рынке. Производство 100 миллионов упаковок в год – это значимый рубеж, к достижению которого «Акрихин» стремился на протяжении последних нескольких лет.



А КТО У НАС ВРАЧ?

Робот-травматолог! Сеченовский университет внедряет в клиническую практику уникального робота-травматолога. Эксклюзивно запрограммированный робот проводит основные этапы операции в автоматическом режиме в Клинике травматологии, ортопедии и патологии суставов. С его помощью уже проведены десятки хирургических вмешательств. Все процедуры прошли успешно.



В АПТЕЧКУ

ИСТОЧНИК СИЛЫ

Комплекс «Мульти-табс Малыш Кальций Плюс» для взрослых и детей с 3-х лет содержит 12 витаминов и 6 минералов, в том числе кальций для здорового роста костей и витамин D3 для оптимального усвоения кальция.



СНОВА В ТОНУСЕ!

Биологически активная добавка Pharmapex CordyMax C5-4 помогает людям с пониженным жизненным тонусом восстановить работоспособность. Ее эффективность подтверждена исследованием, проводившимся более 15 лет.



МЯГКАЯ ПОМОЩЬ КИШЕЧНИКУ

«Фитобаланс» – комбинация 6 растительных компонентов, обладающих мягким послабляющим действием, для очищения и нормализации естественной работы кишечника. Продолжительность приема 2–4 недели.



ПЕРЕД ПРИМЕНЕНИЕМ ПРОКОНСУЛЬТИРУЙСЯ С ВРАЧОМ И ПРОЧИТАЙ ИНСТРУКЦИЮ. ДАННЫЕ ПРОДУКТЫ ВЫБРАНЫ ПРОИЗВОЛЬНО И ИМЕЮТ АНАЛОГИ